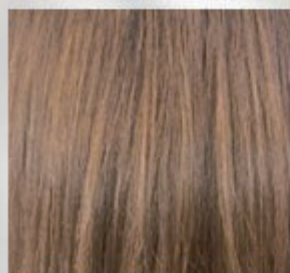


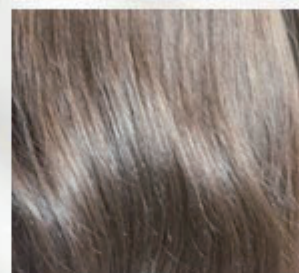
ILLUMINA COLOR

L.A.がくれた、軽やかな光色

砂浜のきらめきをたたえた
サンドベージュ



施術前:12Lv



BEACH ～ビーチ～

ソフトアッシュベージュと透明感のあるローズアッシュに、髪本来のイエローメラニンが溶け合いオレンジ味を和らげて透明感のあるサンドベージュを表現。

ニュートラルな色なので、他の色とアレンジすることでやわらかな色のバリエーションを拡げることが可能。



既存シェードとの違い

砂浜のきらめきをたたえた
サンドベージュ



BEACHは少しくすみのある赤紫
を含み、SAFARIよりも黄味をおさえた
クールベージュに仕上がります。

NUDEは少し青みのある紫を含んだ
ソフトグレイージュで、ベースに黄味を感じる
場合にはマツトベージュに見えることがある。



BEACH-10



SAFARI-10



NUDE-

10

